



CONEXIÓN
EXPOCIHAC

Sustentabilidad rentable en construcción
Beneficios sociales, económicos y ambientales

MERCADOTECNIA VISUAL



THE CONSTRUCTION // // // // //
WORKSHOPS





CONEXIÓN
EXPOCIHAC

Sustentabilidad rentable en construcción
Beneficios sociales, económicos y ambientales



Caroline Verut
Presidenta
SUMe México



Jacinto Arenas
Director General
Ares Arquitectos



Jorge Lopez de Obeso
Presidente
Eosis



¿ POR QUÉ INMUEBLES SUSTENTABLES ?





Ciudades inhumanas



Ciudades vulnerables



Vulnerabilidad hídrica



Vulnerabilidad hídrica



Valle de México: 186 m³/hab
Sureste: 24,000 m³/hab



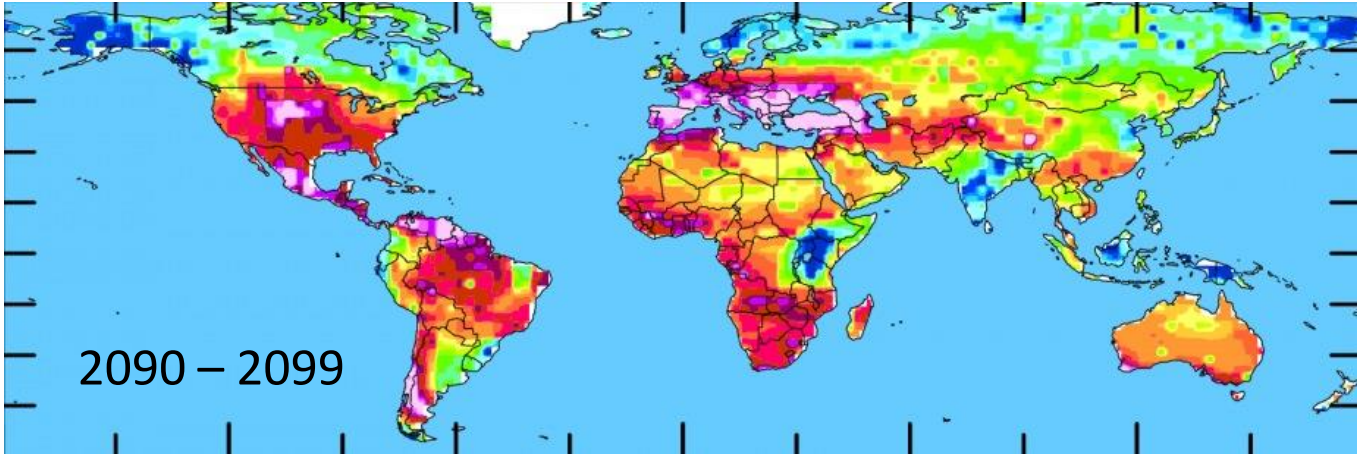
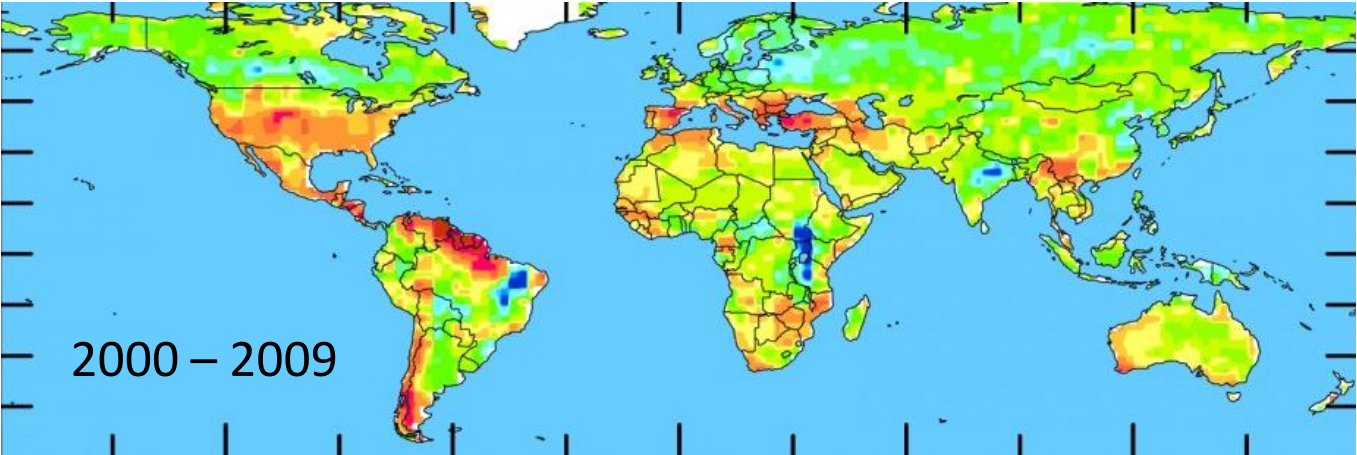
1910: 31,000 m³ / habitante / año
1950: 18,000
1970: 10,000
2005: 4,573
2010: 4,230

Ciudades vulnerables



Vulnerabilidad alimentaria

Vulnerabilidad alimentaria



Ciudades vulnerables



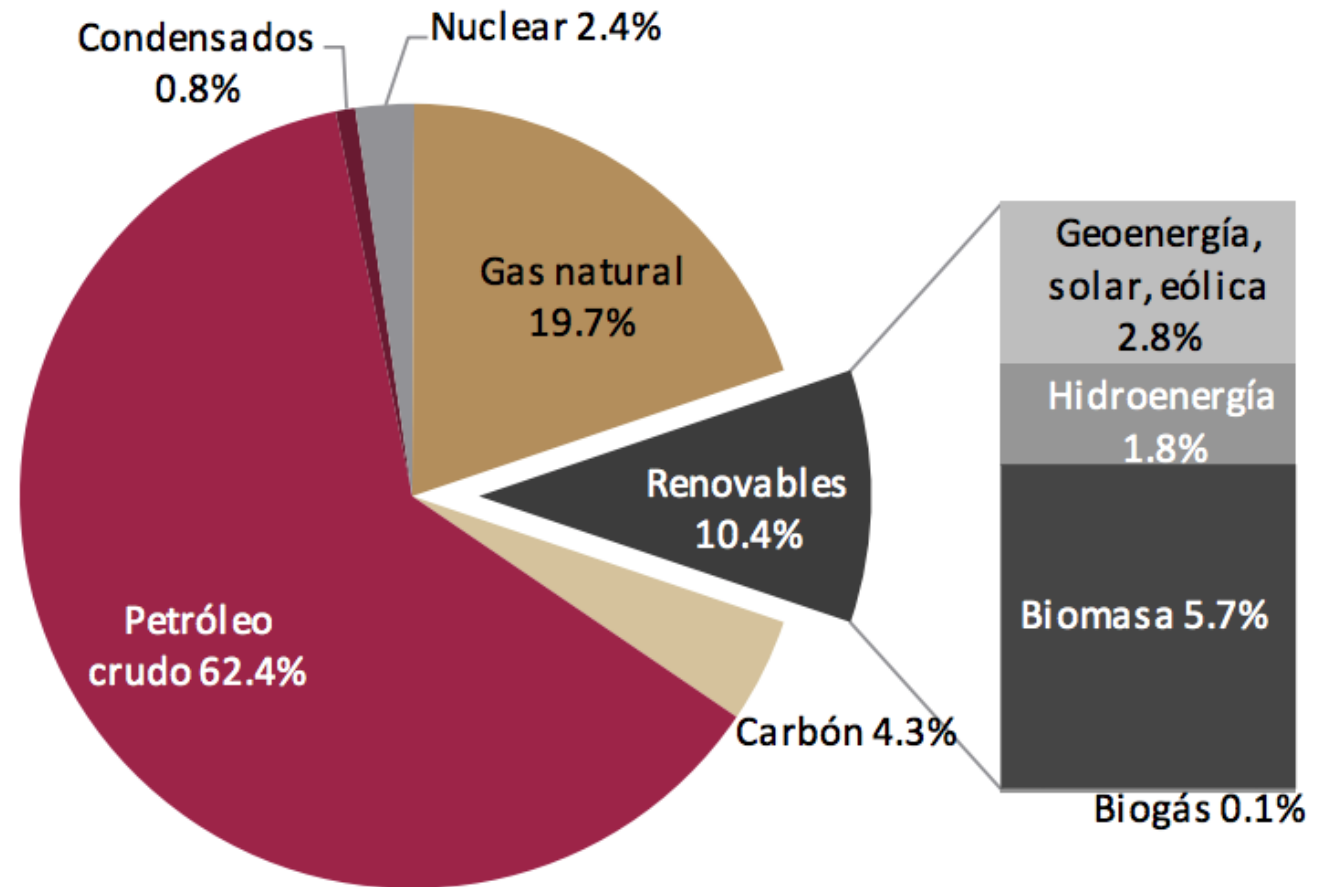
Vulnerabilidad energética

Vulnerabilidad energética



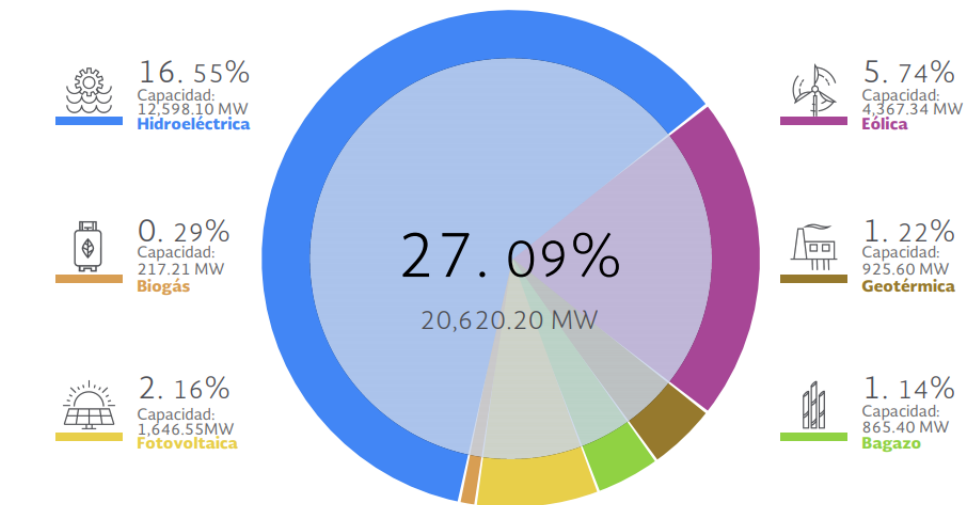
Energía

Figura 12. Estructura de la producción de energía primaria, 2018 | Total: 6,484.8 Petajoules

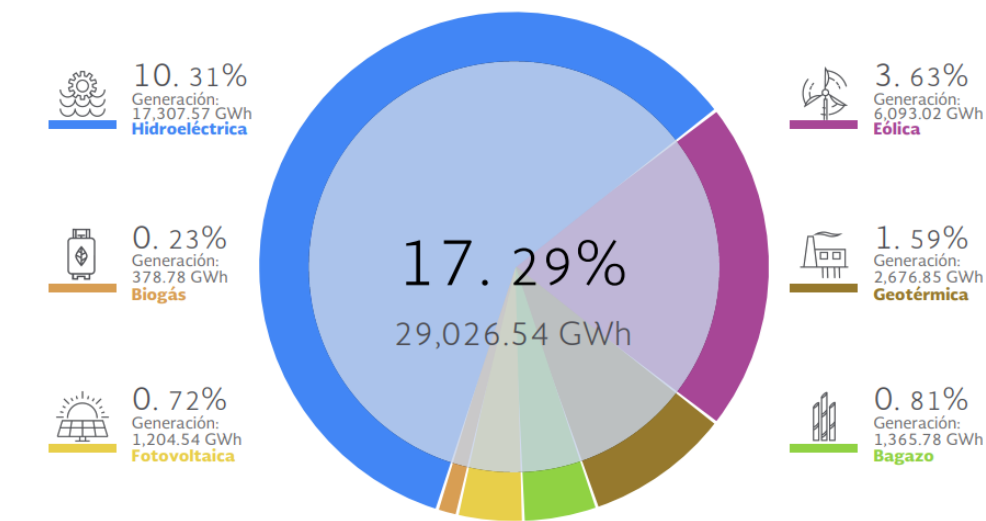


Fuente: Balance Nacional de Energía 2018

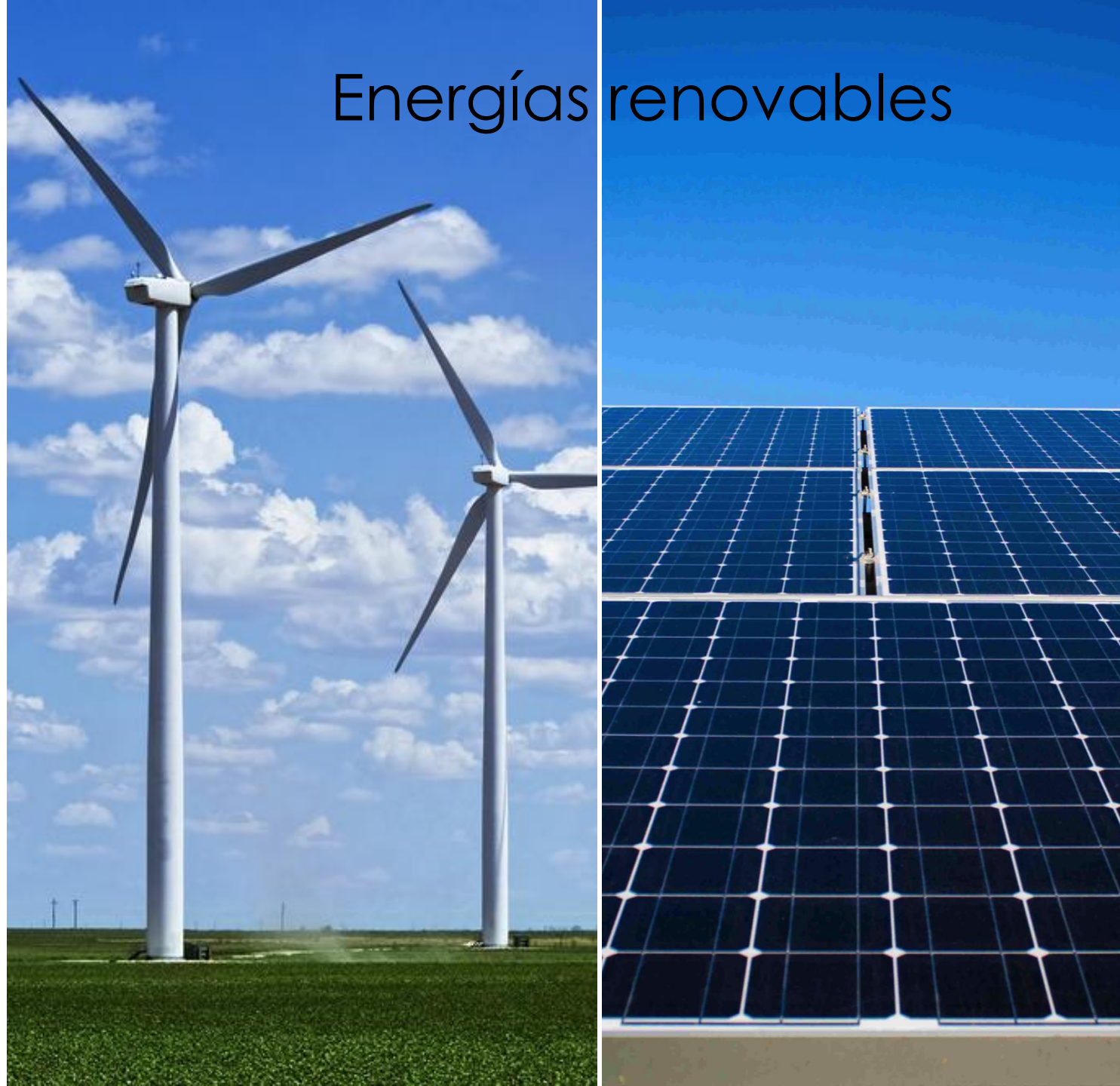
Capacidad instalada de Energías Renovables (MW)
al 30 de junio de 2018



Generación con Energías Renovables (GWh)
del 1 de enero al 30 de junio de 2018



Fuente: SENER: Reporte de Avance de Energías Limpias



Energías renovables

Edificios inhabitables



Edificios inhabitables

Espacios reducidos / hacinamiento

Falta de confort

- Higrotérmico
- Respiratorio
- Acústico
- Lumínico

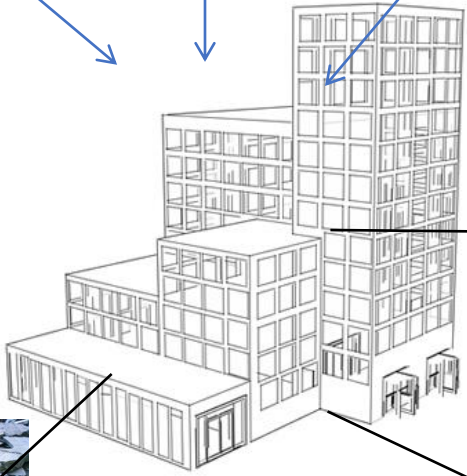
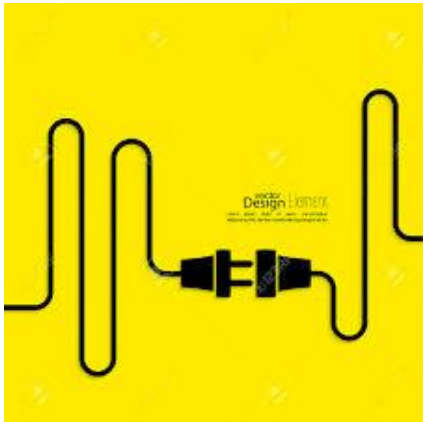
Falta de contacto con el exterior

Aire contaminado

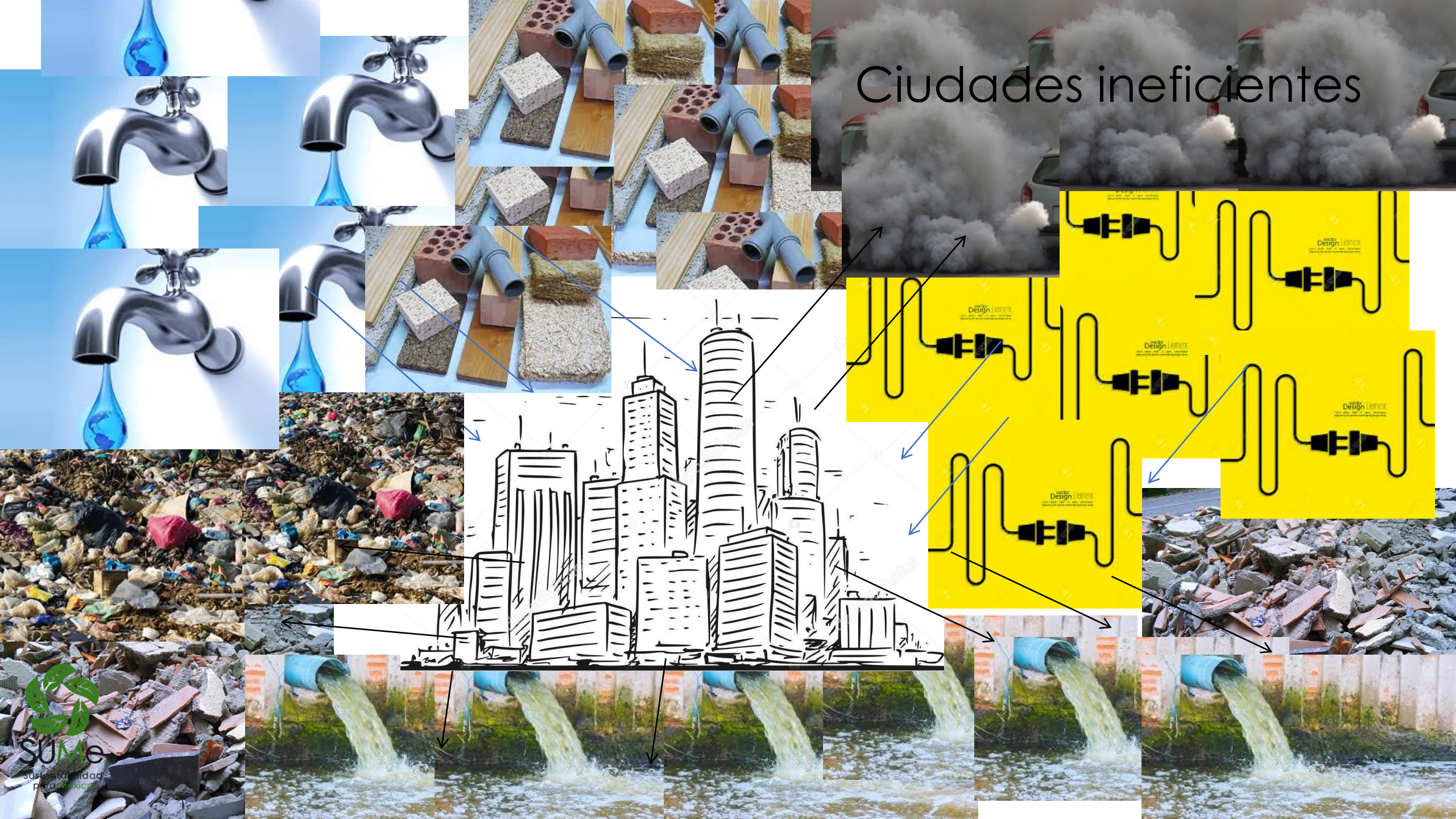
Concentraciones de VOCs



Edificios ineficientes



Ciudades ineficientes



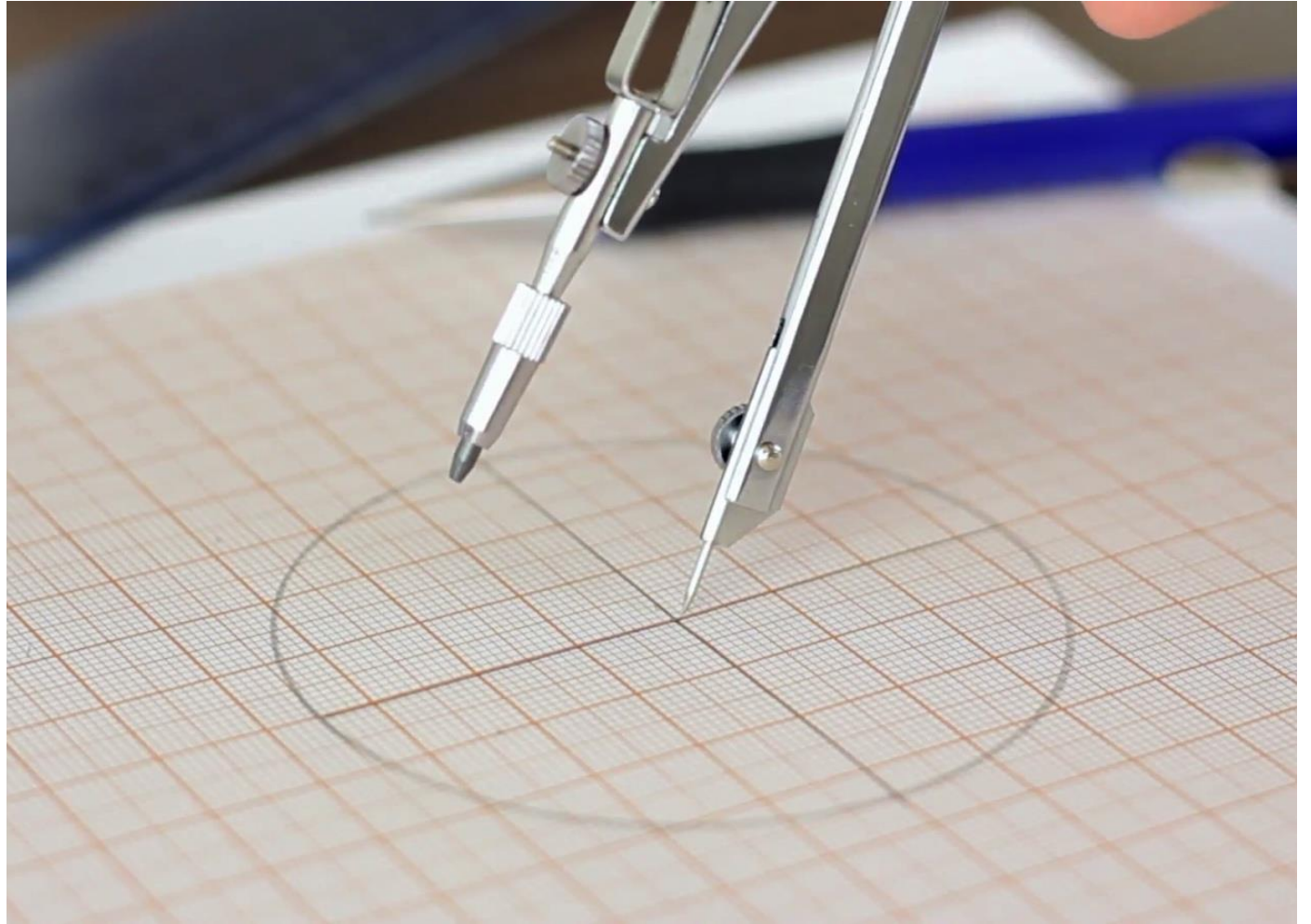
El impacto de las Edificaciones en México

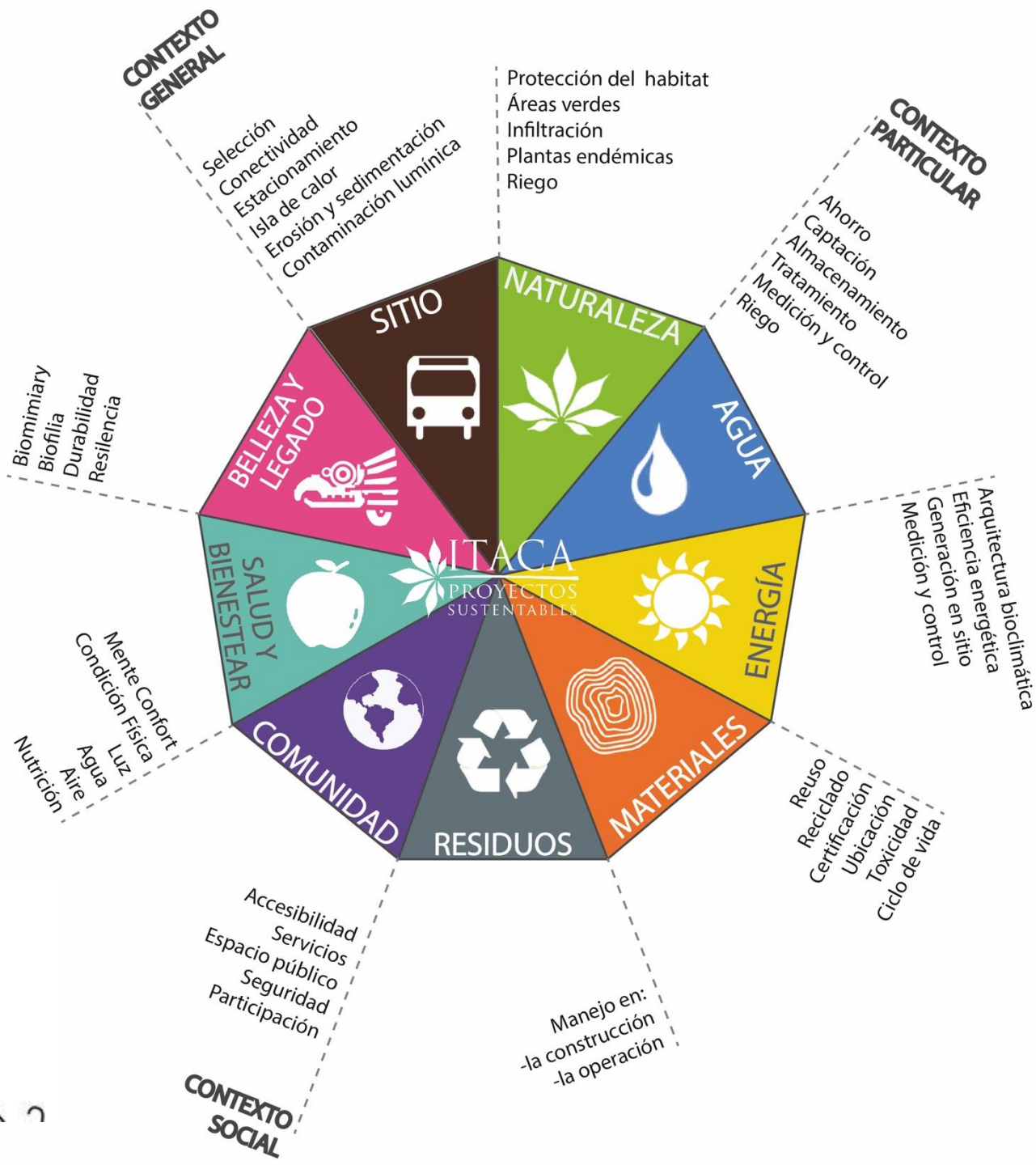


- ✓ 38.2% de las emisiones de GEI
- ✓ 28.6% del consumo total de energía
- ✓ 79.8% del consumo de gas LP
- ✓ 100 % del consumo de leña
- ✓ 32.2% del consumo de electricidad
- ✓ 95.4% de la energía solar
- ✓ 14% del consumo de agua
- ✓ 7.3% del PIB = sector construcción

No subestimemos el papel de la edificación para salvar el mundo

- 90% de nuestro tiempo lo pasamos en un edificio
- 39% de los GEI son producidos por los edificios
- 80% de las decisiones se definen en la etapa de diseño
- La eficiencia en el consumo de agua, energía y materiales determinan el impacto del edificio a largo plazo (50 años)
- ¿Quiénes influyen en que un edificio sea sustentable?







Gracias

Lic. Caroline Vérut
Presidenta SUMe

presidencia@sume.org.mx



Sustentabilidad rentable en construcción

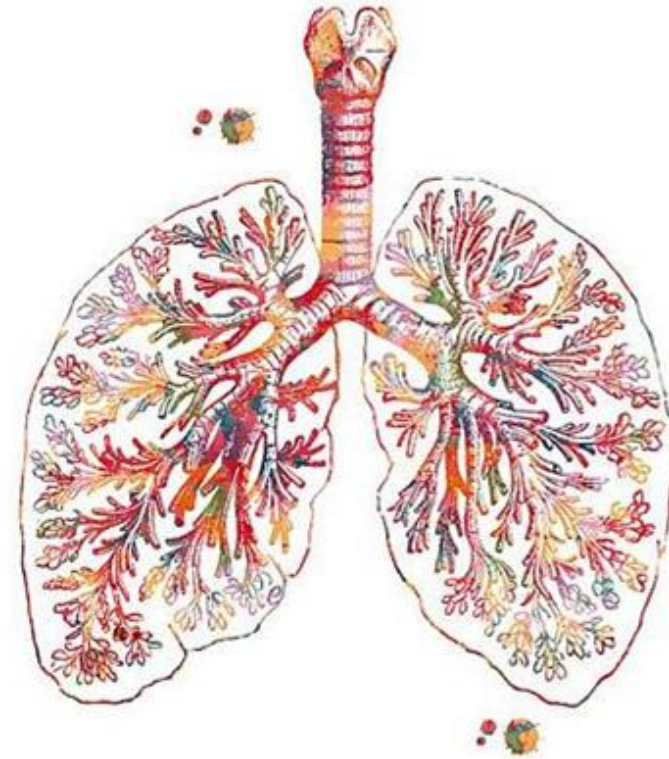
Beneficios sociales, económicos y ambientales



Edificios sustentables

Impacto en la salud

Las malas prácticas de ventilación nos exponen a compuestos orgánicos volátiles (COV), hidrocarburos aromáticos policíclicos (HAP) y patógenos microbianos.



Referencia - International Well Being Institute:
<https://www.wellcertified.com/>

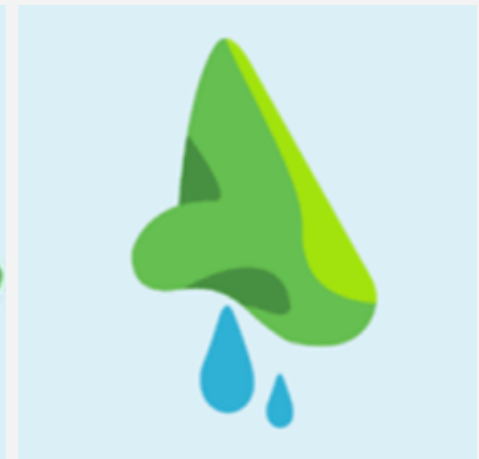
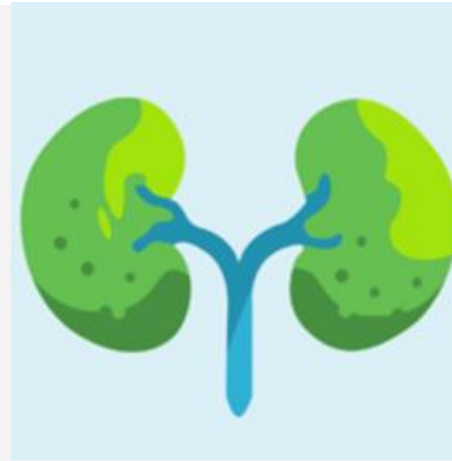


Edificios sustentables

Impacto en la salud

Los compuestos orgánicos volátiles (COV) provocan náuseas, dolores de cabeza, asma, irritación respiratoria y alergias.

Los niveles de dióxido de carbono sirven como agentes de otros contaminantes en interiores.



Edificios sustentables

Impacto en la salud

Las oficinas con bajas concentraciones de CO₂, VOCs y buena ventilación aumentan los niveles cognitivos hasta en un **101%**



Fuente: WGBC. "Building the Business Case: Health, Wellbeing and Productivity in Green Offices" (Octubre 2016). *World Green Building Council*. Pp. 14-15.



Edificios sustentables

Impacto en la salud

La contaminación del aire es la causa ambiental número 1 de mortalidad prematura, y contribuye a aproximadamente 7 millones, o 1 de cada 8 muertes prematuras en todo el mundo.



Referencia - International Well Being Institute:
<https://www.wellcertified.com/>



Edificios sustentables

Impacto en la salud

Los filtros de carbón están diseñados para absorber contaminantes volátiles y eliminar las partículas más grandes.



Referencia - International Well Being Institute:
<https://www.wellcertified.com/>



Edificios sustentables

Impacto en la salud

La luz ultravioleta de longitud de onda corta (UV-C) puede reducir la carga bacteriana en las superficies.



Referencia - International Well Being Institute:
<https://www.wellcertified.com/>



Edificios sustentables

Impacto en la salud

La privación crónica del sueño se asocia con diabetes, obesidad, depresión, daño cardíaco, hipertensión y accidente cerebrovascular.



Referencia - International Well Being Institute:
<https://www.wellcertified.com/>



Edificios sustentables

Impacto en la salud

El acceso a luz natural dentro de los espacios ayudan a estabilizar el ciclo circadiano natural, lo que brinda una mejor calidad de sueño.



Fuente: WGBC. "Building the Business Case: Health, Wellbeing and Productivity in Green Offices" (Octubre 2016). *World Green Building Council*. Pp. 14-15.



Edificios sustentables

Impacto en la salud

Los espacios saludables que cuentan con especies de plantas dentro y vistas hacia la naturaleza pueden mejorar en un **7 - 12%** el tiempo de procesamiento.



Contacto



JORGE LÓPEZ DE OBESO



jorge.lopez@eosis.mx



MX:+52 (55) 6611 1928



Arq. Jacinto Arenas

CEO Ares Arquitectos



www.aresarquitectos.com



Inversión potencial en edificios sustentables a nivel mundial

Investment opportunity
by property type and region (USD billions)



Sub-Saharan Africa



Middle East & North Africa



South Asia



East Asia Pacific



Europe & Central Asia



Latin America & Caribbean

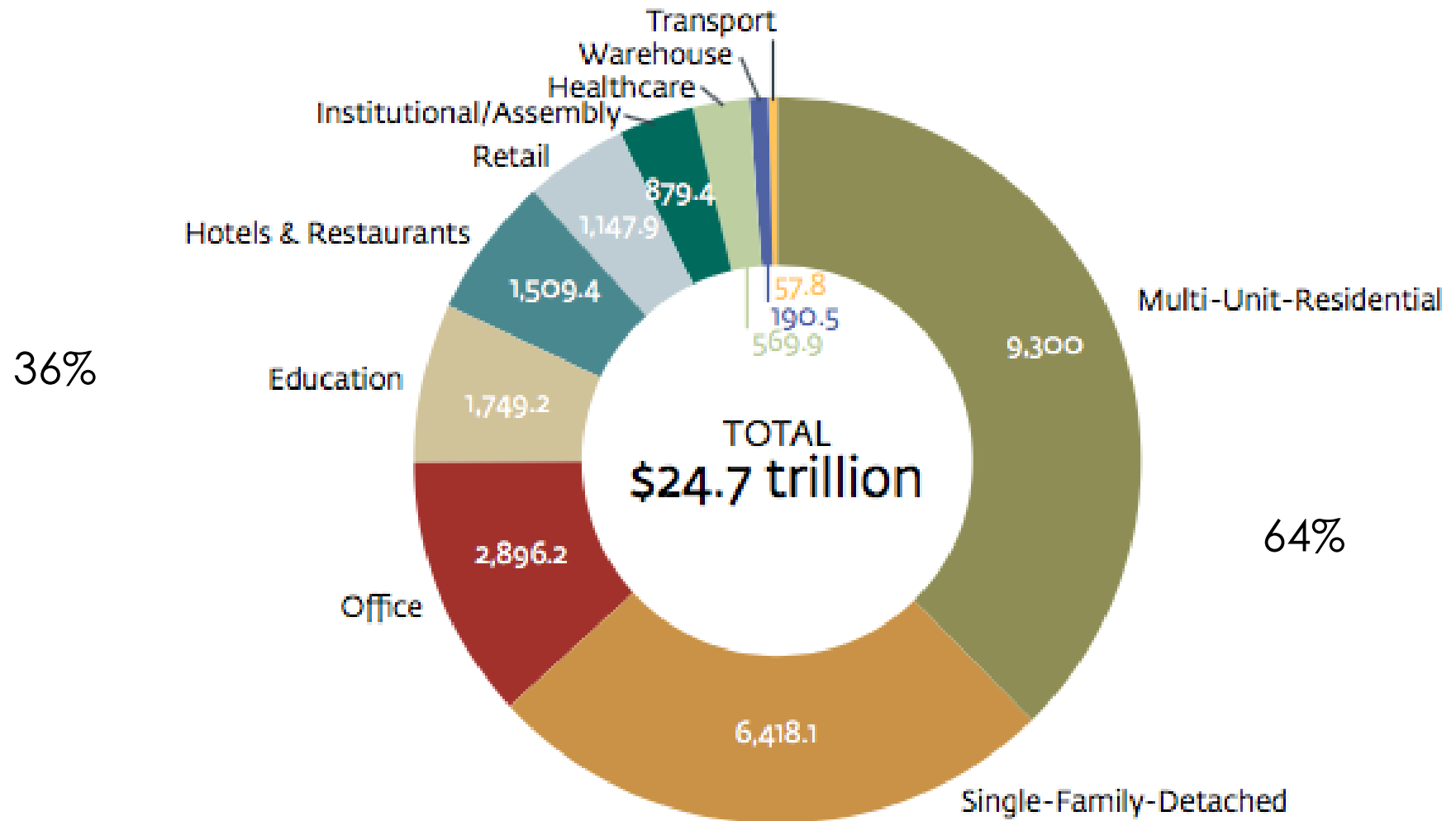


Education	73.8	122.6	41.2	1,191.4	50.6	269.6	1,749.2
Healthcare	38.7	85.8	13.5	320.6	30.2	81.1	569.9
Hotels & Restaurants	11.9	35.2	38.8	1,345.7	23.6	54.2	1,509.4
Institutional/Assembly	27.6	50.2	17.3	733.7	24	26.7	879.4
Office	49.6	65.3	61.7	2,566.8	40.8	111.9	2,896.2
Retail	31.4	60.7	87.6	844.8	39.1	84.2	1,147.9
Transport	5.3	7.4	3.2	26.2	3.8	11.9	57.8
Warehouse	20.1	22.5	18.2	97.4	7.1	25.1	190.5
TOTAL COMMERCIAL	258.4	449.7	281.5	7,126.6	219.2	664.7	9,000.2
Multi-Unit-Residential	96.6	158.1	542.9	7,555.9	201.3	745.2	9,300
Single-Family-Detached	413	528.4	933.8	1,331.7	460.2	2,751	6,418.1
TOTAL RESIDENTIAL	509.6	686.5	1,476.7	8,887.6	661.5	3,496.2	15,718.1
GRAND TOTAL	768	1,136.2	1,758.1	16,014.2	880.7	4,160.9	24,718.3

Fuente: IFC: Green Buildings: A Finance and Policy Blueprint for Emerging Markets

Inversión potencial en edificios sustentables por tipo de edificación

Figure 3: Total opportunity by building type (USD billions)



Fuente: IFC: Green Buildings: A Finance and Policy Blueprint for Emerging Markets

Inversión potencial en edificios sustentables por región

Figure 2: Investment opportunity across regions (USD billions)



Fuente: IFC: Green Buildings: A Finance and Policy Blueprint for Emerging Markets

No subestimemos el papel de la edificación para cuidar nuestra salud y salvar el mundo

- 90% de nuestro tiempo lo pasamos en un edificio por lo que estos juegan un papel fundamental en nuestra salud.
- El planeta está en llamas: La crisis climática es el reto más grande al que jamás se haya enfrentado la humanidad y causará más recesión que el COVID y 39% de los GEI son producidos por los edificios
- La sustentabilidad financiera está en la salud de las personas, 90% del gasto de las empresas es por pago de la nómina y ésta se ve afectada por ausentismo, enfermedades o cuarentenas.
- Diseñar y edificar sustentablemente agrega valor a los inmuebles y a las personas, ya que la contaminación está dentro de los edificios por uso de químicos y falta de ventilación adecuada.
- El uso de la tecnología debe ser adecuado, basado en ciencia.
- 80% de las decisiones se definen en la etapa de diseño
- La eficiencia en el consumo de agua, energía y materiales determinan el impacto del edificio a largo plazo (50 años)

ARES
ARQUITECTOS


SUMe
Sustentabilidad
para México



eosis
Optimizing Building Performance

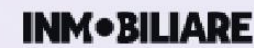


EXPOCIHAC

14 - 16 octubre 2020
Centro Citibanamex



Media Partners



Conexiones 365

Tendrás conexiones de negocios exitosas los 365 días del año

<https://www.conexiones365.com/>

Cada plataforma tendrá el **contenido más innovador y relevante**, para que los visitantes siempre estén al día con las novedades y tendencias de su Industria, a través de Newsletter, Entrevistas con expertos, Artículos exclusivos, Blogs, Keynotes, entre otros beneficios más.

Conexión
Expo Med

Temas relevantes sobre el cuidado de la salud como dispositivos médicos, tecnologías de vanguardia, innovaciones y tendencias.

Conexión
MIREC

Una comunidad global de profesionales en la industria de energías renovables, donde podrá encontrar contenido actualizado.

CONEXIÓN
EXPOCIHAC

Especialistas del sector de la construcción, diseño e interiorismo compartirán contenido de interés y tendrán un espacio de interacción.

CONEXIÓN
ABASTUR

El mundo de la hospitalidad en un solo lugar, experiencia de importantes chefs, inversionistas y emprendedores.

Digital

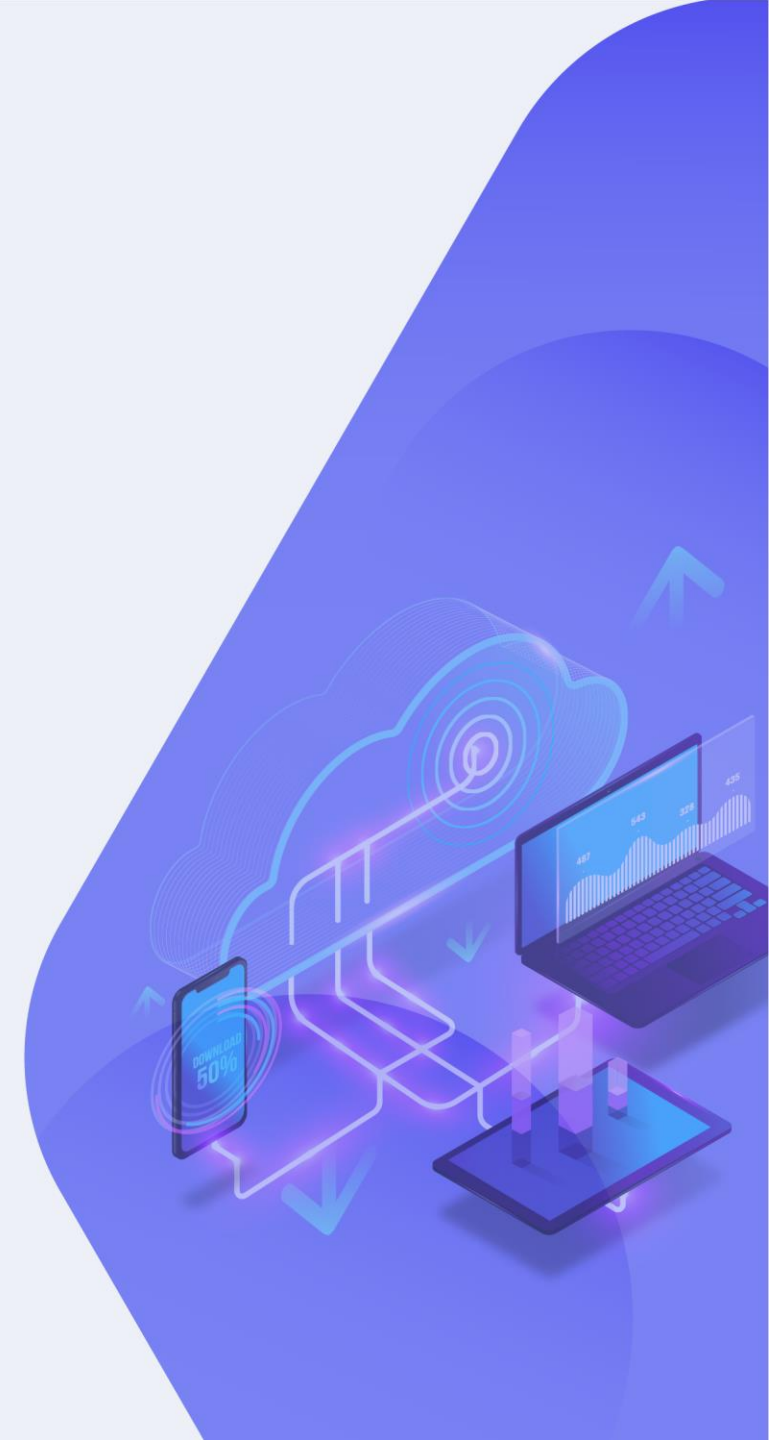
BUSINESS

SUMMIT

27-28 MAYO 2020

100% en línea

**ESTRATEGIAS
DE NEGOCIOS
PARA AYUDAR
A ENFRENTAR
LA CRISIS DEL
2020**



TEMAS

Asegurar el éxito de tu negocio depende de qué tan bien sabes adaptarte a las circunstancias. Encuentra en un sólo taller las herramientas necesarias para hacerle frente a la crisis económica de 2020.



Un panorama de la economía mexicana. Últimos desarrollos en la lucha contra la pandemia y las estadísticas económicas actualmente.



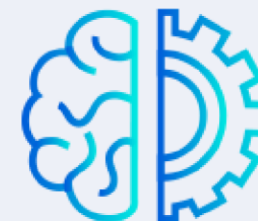
Ayudar con la continuidad del negocio. Estrategias de reducción de costos y cómo afrontar los nuevos retos financieros.



Cómo mantener una eficaz comunicación con tus clientes y proveedores.



Desarrollar la habilidad de responder a los cambios en tu fuerza laboral. Cómo hacer líderes en tu equipo de trabajo de manera remota y efectiva.



Obtener herramientas de pensadores de alto desempeño. Automotivación ante la adversidad.

¿QUIÉNES ASISTEN?

Este Digital Summit está abierto a cualquier empresa y todos los sectores que se han visto afectados por la doble crisis de una economía en desaceleración y la pandemia de COVID-19.

Ofrecerá soluciones prácticas y estratégicas para guiarlo a través de estos tiempos difíciles garantizando la continuidad del negocio, protegiendo y motivando a sus empleados y, lo más importante, brindando alternativas efectivas para ayudar a su negocio a sobrevivir la crisis.

Digital BUSINESS SUMMIT



Sandra Carpio, Socia
Asesora, KPMG en Mexico



Ángel Escorcía, Socio de la Práctica
Legal de la Unidad de Negocios
Noreste, KPMG en México



Héctor Romo, Socio Líder
de Impuestos de la Región
Bajío, KPMG en México



Psic. Camilo Said Sabag
Ordaz, Instructor Certificado,
Sabag Consultores y Coaching



Julio César Bojorquez,
Fundador, Central Interactiva

NUESTROS PONENTES

COSTO:
\$799 MXN por persona

CONTACTO:

Conference Sales Coordinator
Alesi Cruz
alesi.cruz@informa.com
T: 01 800 444 9090
T: +52 (55) 41222984



PATROCINIOS
LAURIE COLAS

Laurie.Colas@informa.com

55 41222918



CONTENIDO
MIDORY PEDRAZA

Midory.pedraza@informa.com

55 33015512



CONEXIÓN
EXPOCIHAC

Próximos Webinars

**Como superar el impacto
económico: Nuevas formas de
inversión y financiamiento en
Construcción
12 de Junio**